

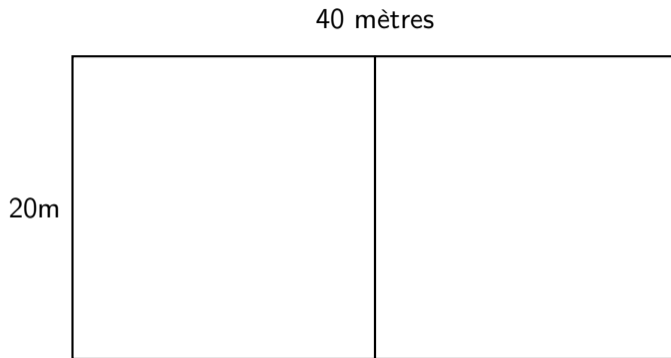
École d'arbitrage – Handball

L'air de jeu – les lignes

HBC Pouilley-les-Vignes

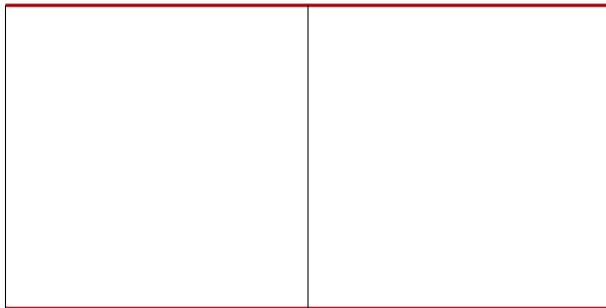


L'aire de jeu



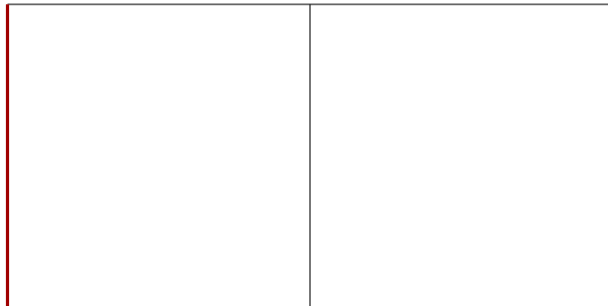
L'aire de jeux est constituée de deux carrés de 20m de côté, et fait donc 20m par 40m.

L'aire de jeu



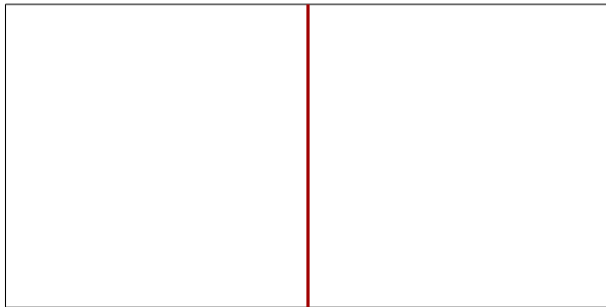
Elle est délimitée sur les grands côtés par deux **lignes de touches**.

L'aire de jeu



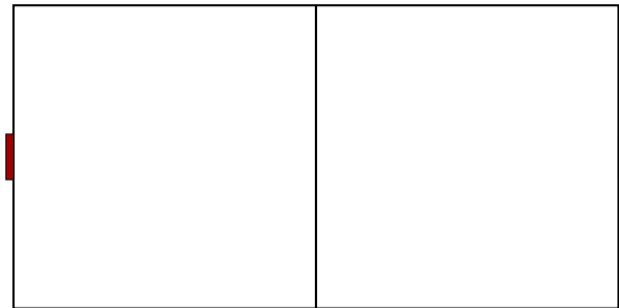
Elle est délimitée sur les petits côtés par deux lignes de but/de sortie de but.

L'aire de jeu



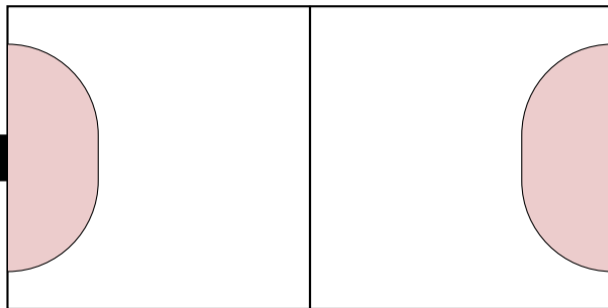
La ligne de séparation du milieu est la ligne **médiane**.

L'aire de jeu



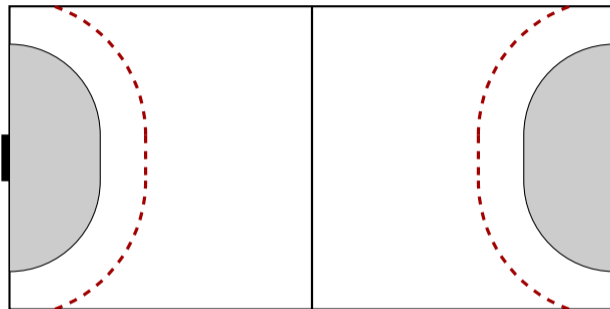
De chaque côté, en limite de terrain, se trouvent les **buts**. Ils doivent avoir des **filets** et être bien **attachés au sol**. La ligne de but est plus large que la ligne de sortie de but.

L'aire de jeu



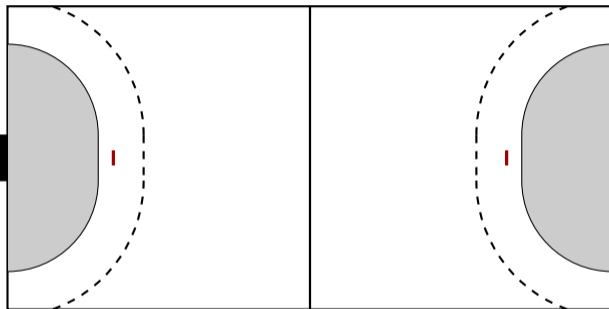
A 6 mètres de chaque but se trouvent les **zones** ou **surfaces de but**.

L'aire de jeu



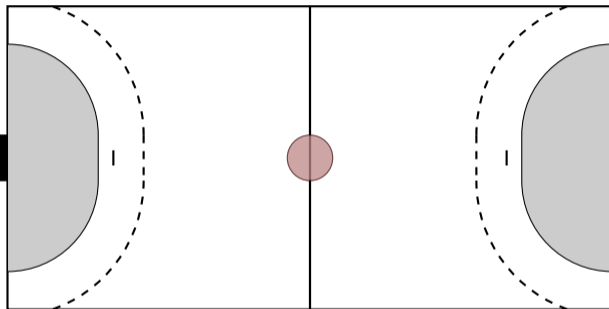
A 9 mètres de chaque but se trouvent les **lignes de jet franc** ou **lignes des 9 mètres**. Elle est pointillée.

L'aire de jeu



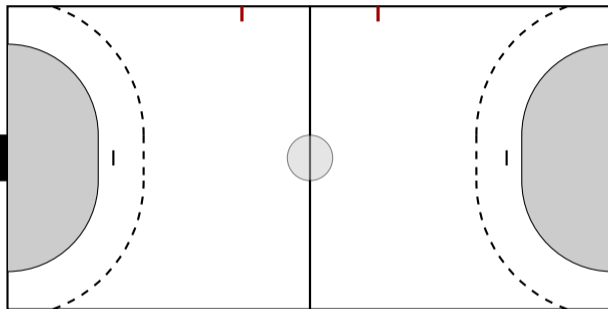
La ligne des 7 mètres mesure 1 mètre de long.

L'aire de jeu



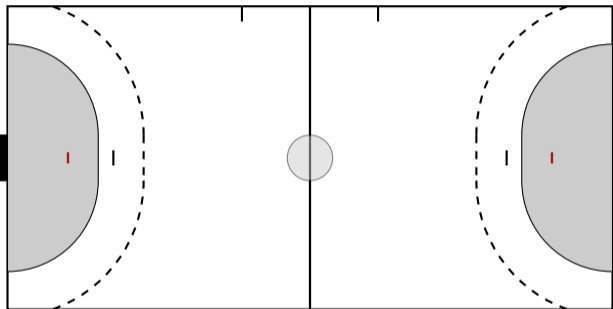
Le lieu d'**engagement** peut être matérialisé par un cercle, un disque, un point ou deux petites lignes sur la ligne médiane.

L'aire de jeu



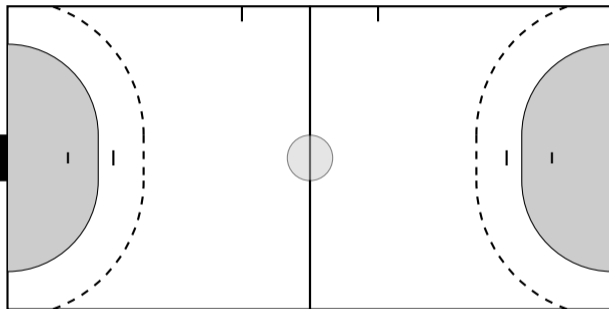
Les **lignes de changement** sont matérialisées d'un côté du terrain.

L'aire de jeu



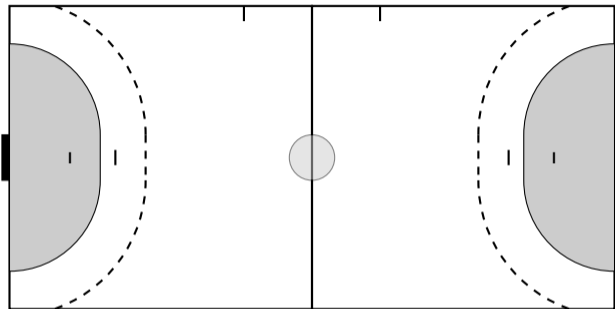
Les (petites) lignes de **4 mètres** servent lors des jets de 7 mètres (le gardien ne peut la dépasser).

L'aire de jeu

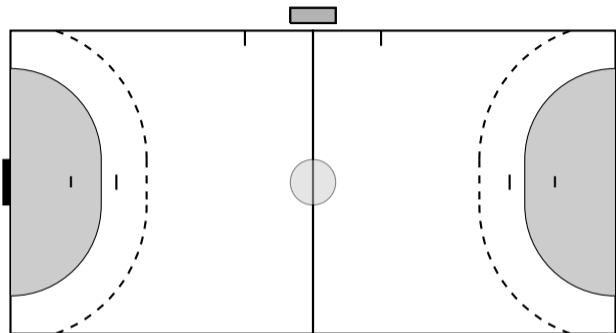


Les lignes appartiennent à la surface qu'elles délimitent.

Autour de l'aire de jeu

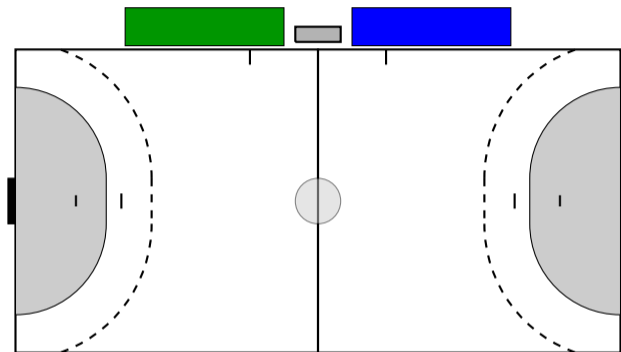


Autour de l'aire de jeu



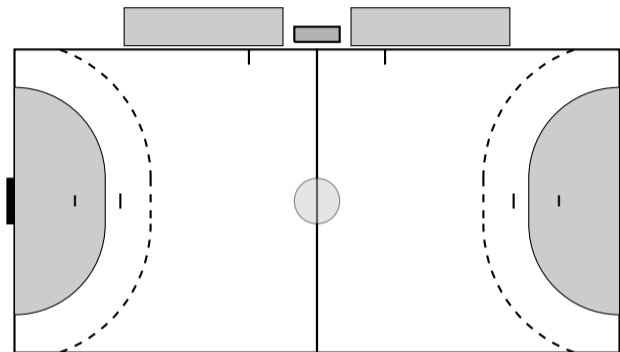
La table de marque : uniquement pour les officiels (chronomètre, secrétaire, délégué, accompagnateur jeune arbitre,...).
Normalement, les coachs ne doivent pas gêner la table et ne peuvent y aller que pour déposer un temps mort.

Autour de l'aire de jeu



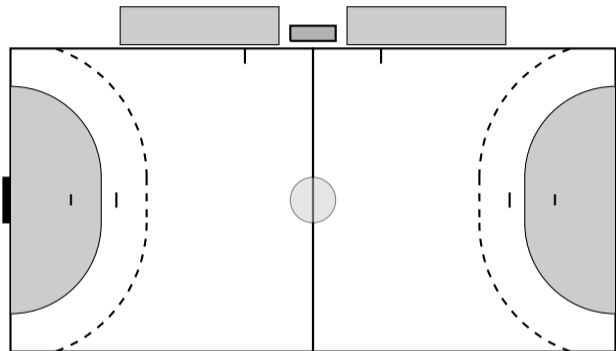
Les zones de changement, une pour chaque équipe. Coachs et joueurs ne sont pas sensés en sortir durant le jeu (ils peuvent aller se faire soigner, aller aux toilettes, etc.)

Autour de l'aire de jeu



Éviter au maximum les **mouvements derrière les buts** (cela gêne l'attaque), et même les spectateurs s'il n'y a pas de tribune.

Autour de l'aire de jeu



Du côté des zones de changement/table, il ne doit y avoir que des licenciés inscrits sur la feuille de match. Si la salle le permet, veillez à ce que les spectateurs ne soient pas trop près des lignes de touche (1 mètre).